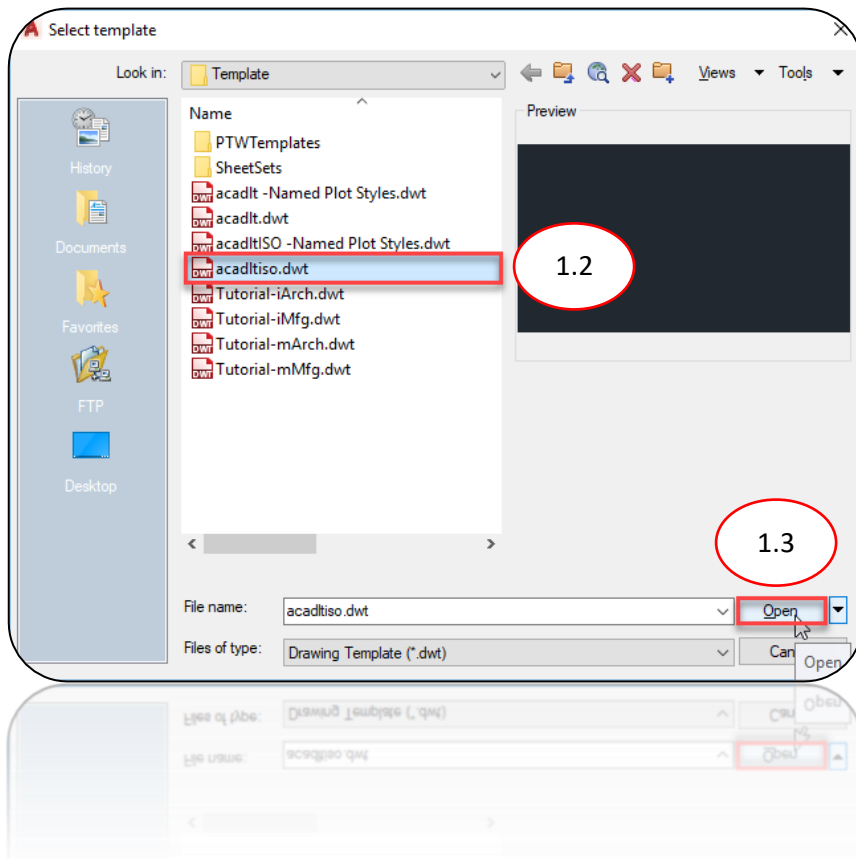
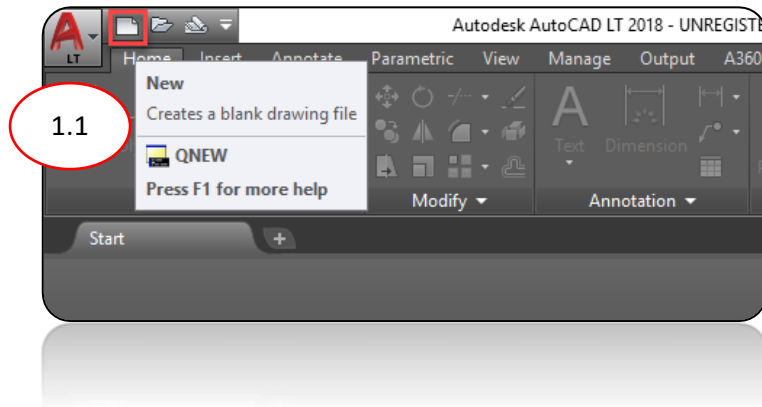


ขั้นตอนการปิดหมวดการใช้งาน Hardware acceleration

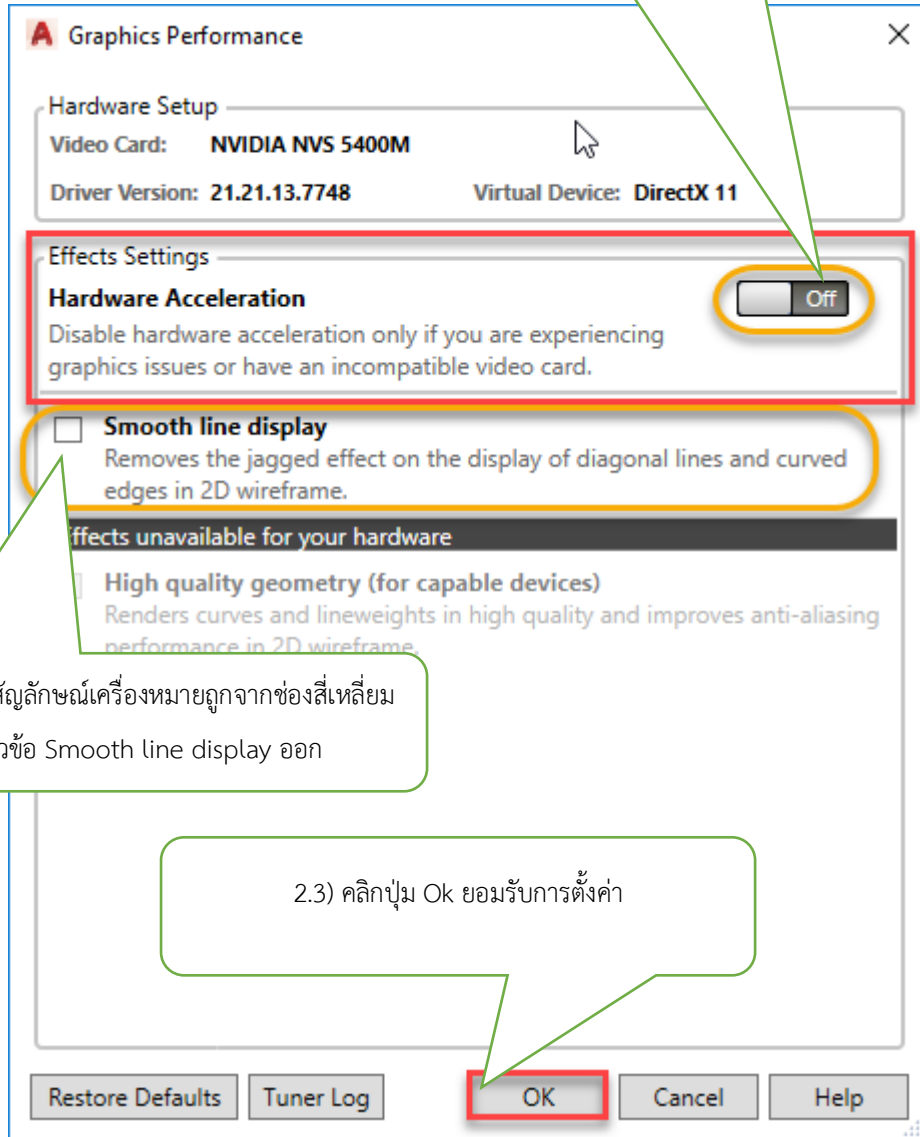
ขั้นตอนที่ 1 เมื่อผู้ใช้งานเปิดโปรแกรม AutoCAD LT ขึ้นมาแล้วเปิด Template การทำการปกติโดยทั่วไป



ขั้นตอนที่ 2 ไปที่คำสั่ง Hardware acceleration ซึ่ง จะอยู่ด้านล่างของหน้าต่างโปรแกรม (ขวามือ) คลิกเมาส์ขวาที่ปุ่มคำสั่ง เลือก Graphics Performance



2.1) ไปที่หัวข้อ Hardware Acceleration คลิกปิด
หมวดการใช้งานให้เป็น Off



2.2) คลิกเอาสัญลักษณ์เครื่องหมายถูกออกจากช่องสี่เหลี่ยม
หน้าหัวข้อ Smooth line display ออก

2.3) คลิกปุ่ม Ok ยอมรับการตั้งค่า