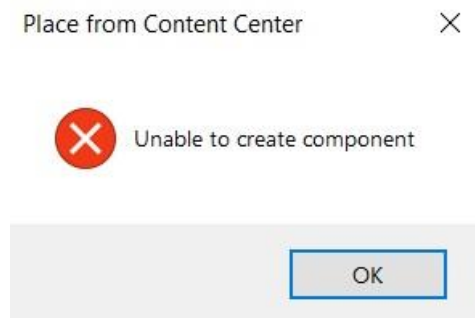
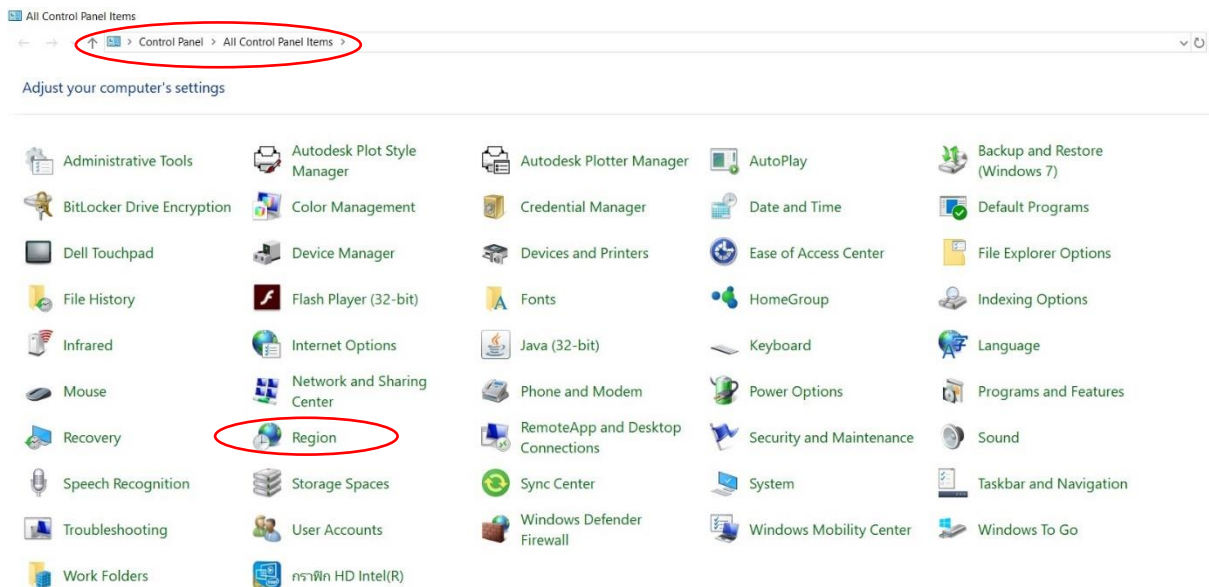


## วิธีการแก้ปัญหาการติดตั้งชิ้นส่วนมาตรฐาน (Place from Content Center)

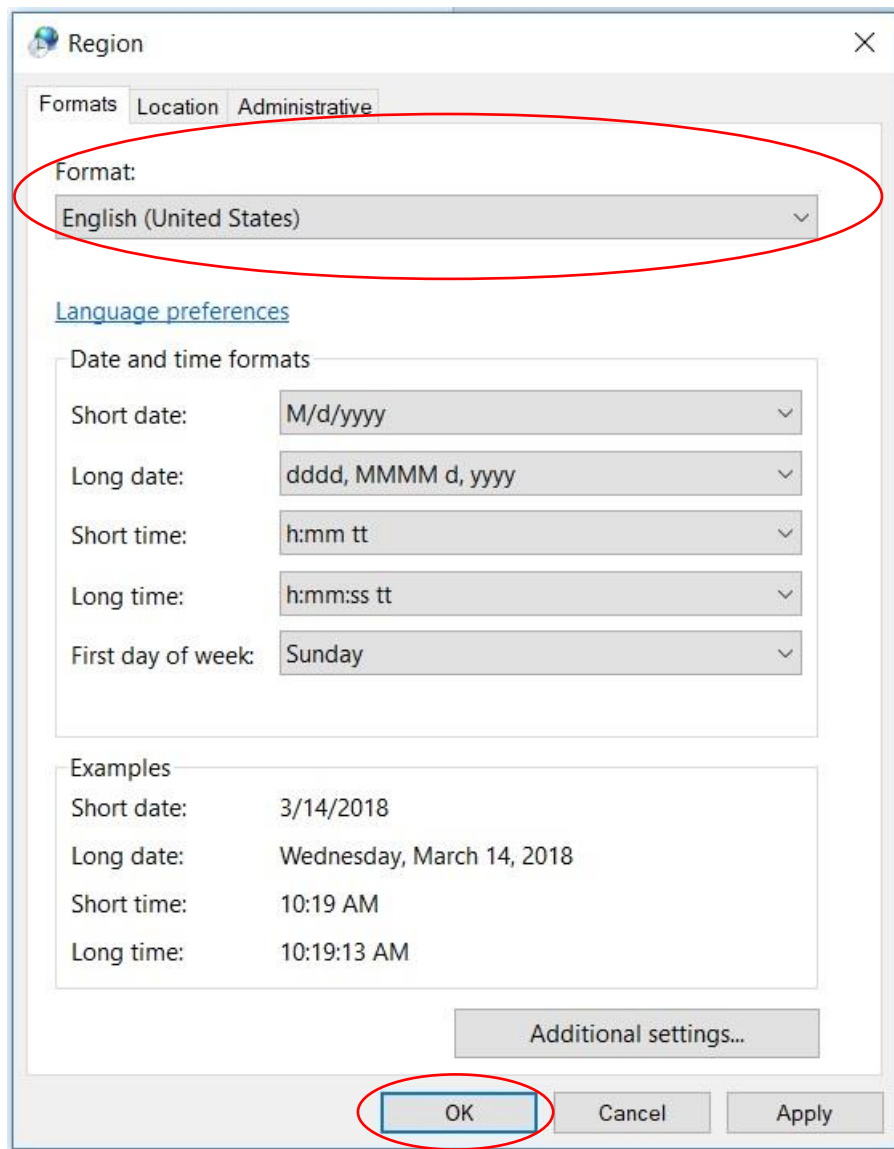
ของ Autodesk Inventor Unable to create component



ให้ลูกค้าเข้าไปที่ Control Panel เลือก All Control Panel Items และคลิกที่ Region



ให้เปลี่ยน Format: เป็น English (United States) คลิก OK ทำการรีสตาร์ทคอมพิวเตอร์ของท่าน



เสร็จสิ้นขั้นตอนการแก้ปัญหาการดึงชิ้นส่วนมาตรฐาน (Place from Content Center) ของ Autodesk Inventor Unable to create component หากมีข้อสงสัยเพิ่มเติมสามารถสอบถามได้ 02-7267225-6, 061 8925225, 093-260 7261 (วัชรินทร์ ไยทา)