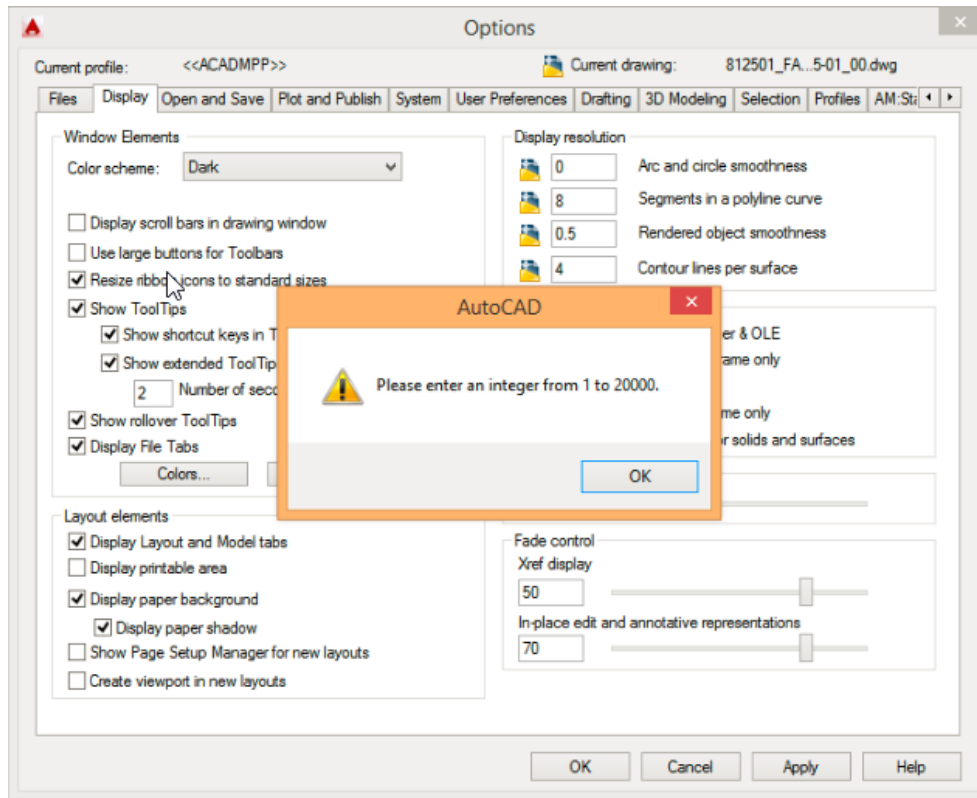


วิธีการแก้ปัญหาเปิดใช้งาน AutoCAD

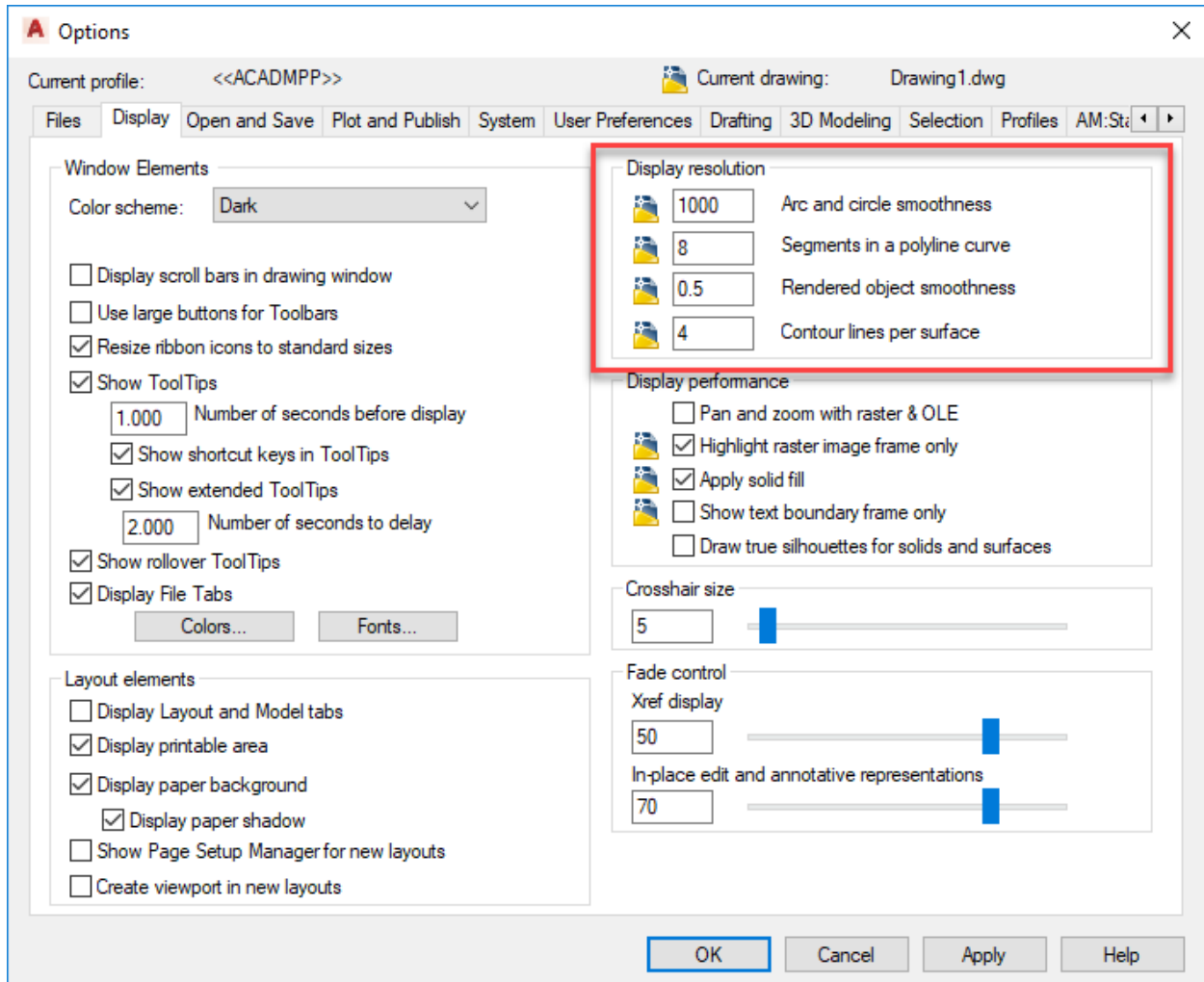
Option Mode แสดงข้อความ Please enter an integer from 1 to 20000



สาเหตุ: การแสดงข้อความ Please enter an integer from 1 to 20000 ขึ้นมาทุกครั้งที่เปิดการตั้งค่า Option นั้น อาจมีสาเหตุมาจากการที่เราใส่ค่า Parameter ลงไปในหัวข้อ Display resolution ไม่ครบ จากรูปที่แสดงอยู่ด้านบนพบว่า Arc and circle smoothness มีค่าเป็น 0 ซึ่งโดยปกติแล้วโปรแกรมจะไม่ยินยอมให้มีค่าเป็น 0 ผู้ใช้งานต้องกำหนดตัวเลขลงไปซึ่งใช้ได้ตั้งแต่ค่า 1 ถึง 20000

- วิธีการแก้ไข:**
- ให้กำหนดค่า Arc and circle smoothness ไม่ให้มีค่าเป็น 0 หรือ
 - ให้กำหนดค่า Segments in polyline cove ไม่ให้มีค่าเป็น 0 หรือ
 - ให้กำหนดค่า Rendered object smoothness ไม่ให้มีค่าเป็น 0 หรือ
 - ให้กำหนดค่า Contour lines per surface ไม่ให้มีค่าเป็น 0

ตัวอย่าง:



เสร็จสิ้นขั้นตอนการแก้ปัญหาเปิดใช้งาน AutoCAD Option Mode แสดงข้อความ Please enter an integer from 1 to 20000 หากมีข้อสงสัยเพิ่มเติมสามารถสอบถามได้ 02-7267225-6, 061 8925225, 093-260 7261 (วัชรินทร์ ไยทา)